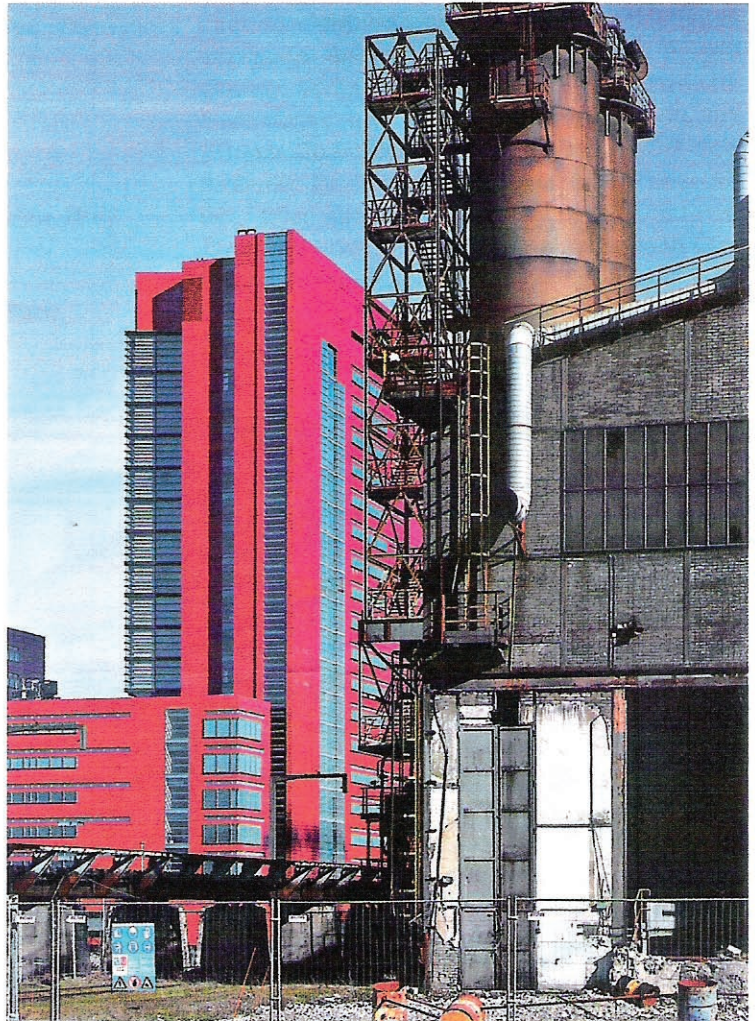


Um einen dauerhaften Korrosionsschutz zu gewährleisten, wurden die gekanteten Stahlblechelemente allseitig emailliert.

Das Stahltragwerk und die feuerroten Fassaden bilden eine Hommage an die glänzende Vergangenheit des Jahrhunderte andauernden Stahlbooms in dieser Gegend. Dabei demonstriert die Verkleidung aus 3 mm dicken und bis zu 3 m langen emaillierten Stahlblechen anschaulich die hohe Qualität und die Leistungsfähigkeit des Materials Stahl.

Die glänzend rot beschichtete Fassade setzt sich im verglasten Atrium fort.



Vergangenheit und Zukunft werden durch die ehemaligen Hüttenwerke und den Neubau symbolisiert.